



上水惠州幼稚園(分校)  
2019-2020 年度  
第一期季刊

地址: 上水天平邨天祥樓地下

網址: <http://www.sswckge.edu.hk>

電話: 2671 2968

傳真: 2671 2981



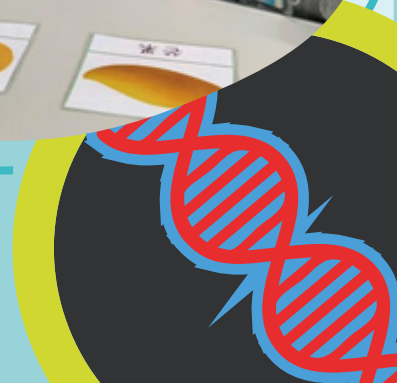
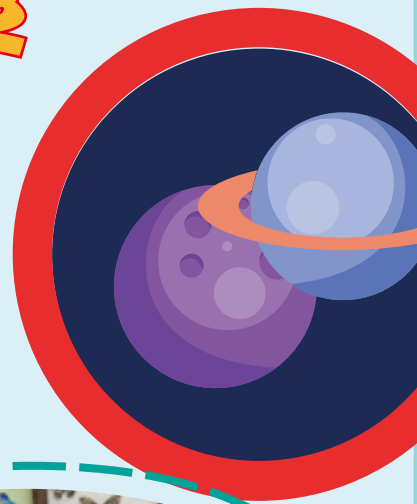
## 引言：

幼兒天生對事物充滿好奇，「大自然與生活」著重發展和延續幼兒的好奇心和探索精神，幫助他們掌握尋找知識的方法，並培育尊重、欣賞、珍惜身邊環境及大自然的價值觀和態度。

## 校本支援計劃：

本年度學校參與由教育局所主辦的校本支援計劃，老師共同設計不同貼近生活經驗的科學活動，讓幼兒利用多感官進行探究。透過觀察、預測和比較的方法，探究和認識周遭事物，從而激發他們的好奇心。老師亦鼓勵幼兒多留意身邊生活和大自然環境，培養他們樂於探索四周的事物和大自然現象。除此之外，學校定期進行觀課活動，提升老師編寫教案及科學活動的技巧。

# 科學活動花絮

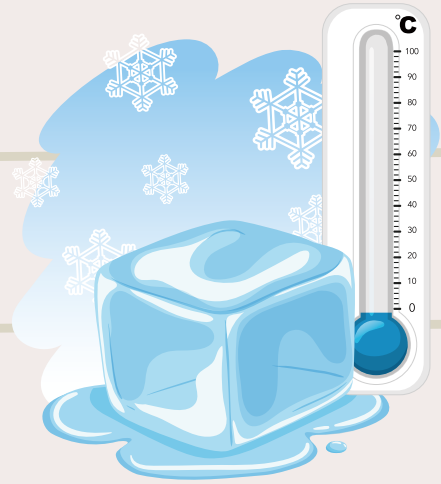


# 科學小實驗

## 「神奇的棉線釣冰」

材料：棉線或毛線、鹽、冰塊

1. 取一段棉線略沾濕。
2. 將一端放在冰塊上。  
\*（與冰塊接觸面積越大越好）
3. 在冰上灑鹽。  
\*（灑了鹽的地方會出現小坑洞）
4. 待一會兒，水再度結冰就可以拉起線，冰被釣起來了。



# 親子同樂好去處

## 「人體消化大冒險」

全港首個消化系統體驗展「人體消化大冒險」正式登陸九龍灣 MegaBox，展覽劃分7大互動教學主題區外，大人小朋友可以一同勇闖3米高巨型嘴巴，走入2米高便便攀石牆、2米高屁股滑梯及巨型馬桶，認識更多消化系統的日常運作，啱晒親子及閨密一齊玩。



♡♡ family ♡♡

# 學校活動

## 幼兒班 ★ 吹泡泡活動



# 低班

# 參觀環境資源中心



# 高班

## 參觀濕地公園



# 全校活動花絮

## 小蜜蜂宣誓日

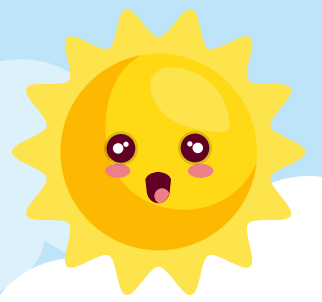




# 奧福親子工作坊



# 校外競技比賽



# 聖誕聯歡會





# 中秋節親子 花燈設計比賽



梁凱帝  
K1B a.m.



林鈺峰  
K1C a.m.



蔡依恩  
K1C a.m.

優



謝可珮  
K1C a.m.

優



黃瀚霖  
K1B a.m.

優



曾素賢  
K1A a.m.

優



羅淳琳  
K1A a.m.

優



周卓謙  
K1C a.m.

# 幼兒班班相



**K1A a.m.**



**K1B a.m.**



**K1C a.m.**



**K1A p.m.**

# 低班班相



K2A a.m.



K2B a.m.



K2C a.m.



K2A p.m.

# 高班班相



K3A a.m.



K3B a.m.



K3A p.m.



K3B p.m.